

CONTRABASS

INTRO  
 SÄK.INSTRUMENTAALI  
 1.SÄK + KERTOSÄE  
 VÄLISOITTO (KERTOSÄE)  
 2.SÄK. + KERTOSÄE  
 LOPPUKERTOSÄE

# MUISTOJEN HELMIÄ

SÄV. FRANK HIETALA, SAN. OSMO TOKOLA

**INTRO**

D<sup>7</sup> /A D /F# G /D G Am H<sup>7</sup> Em /H /G Em



**SÄK.INSTRU**

9 Em /H Em /H Em /G H<sup>7</sup>/F# H<sup>7</sup> H<sup>7</sup>/F# H<sup>7</sup> H<sup>7</sup>/F#



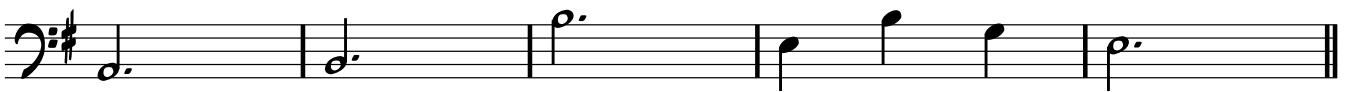
20 H<sup>7</sup> C Am H<sup>SUS</sup> H<sup>7</sup> Em /H Em E /F# E<sup>7</sup>/G# Am



30 /C H<sup>7</sup> Em /G Am<sup>6</sup>



36 Am<sup>6</sup> Am<sup>7</sup> Am Em/H H<sup>7</sup> Em /H /G Em

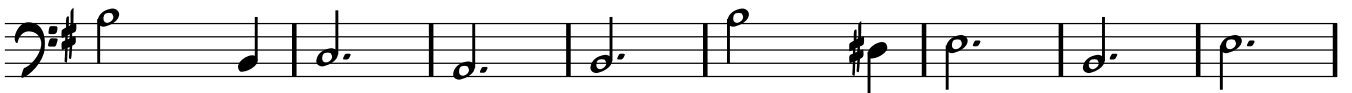


**1&2.SÄK**

41 Em /H Em /H Em /G H<sup>7</sup>/F# H<sup>7</sup> H<sup>7</sup>/F# H<sup>7</sup> H<sup>7</sup>/F#



52 H<sup>7</sup> C Am H<sup>SUS</sup> H<sup>7</sup> /D# Em /H Em



60 E /F# E<sup>7</sup>/G# Am /C H<sup>7</sup> H<sup>7</sup> /F# /D# Em



66 /G Am<sup>6</sup> Am<sup>6</sup> Am<sup>7</sup> Am Em/H H<sup>7</sup> Em /H /G Em

**KERTOSÄE-LAULU**



## CONTRABASS

73 Am D<sup>7</sup> G E/G<sup>#</sup> E Am H<sup>7</sup> /D<sup>#</sup> /F<sup>#</sup> Em H<sup>7</sup> H<sup>7</sup>SUS /E E/G<sup>#</sup>

81 A<sup>7</sup>SUS Am D<sup>7</sup> G Am H<sup>+</sup> H<sup>7</sup>/D<sup>#</sup> Em /H /G Em

## VÄLISOITTO&amp;LOPPUKERTOSÄE

89 Am D<sup>7</sup> G E/G<sup>#</sup> E Am H<sup>7</sup> /D<sup>#</sup> /F<sup>#</sup> Em H<sup>7</sup> H<sup>7</sup>SUS /E E/G<sup>#</sup>

97 A<sup>7</sup>SUS Am D<sup>7</sup> G Am H<sup>+</sup> H<sup>7</sup>/D<sup>#</sup> Em /H /G Em

FINE